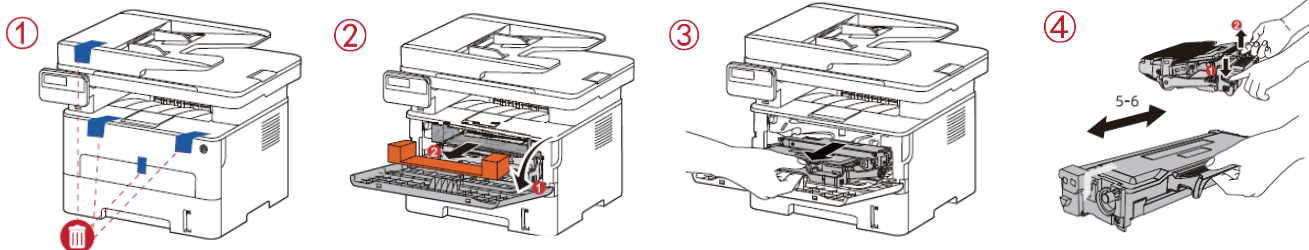
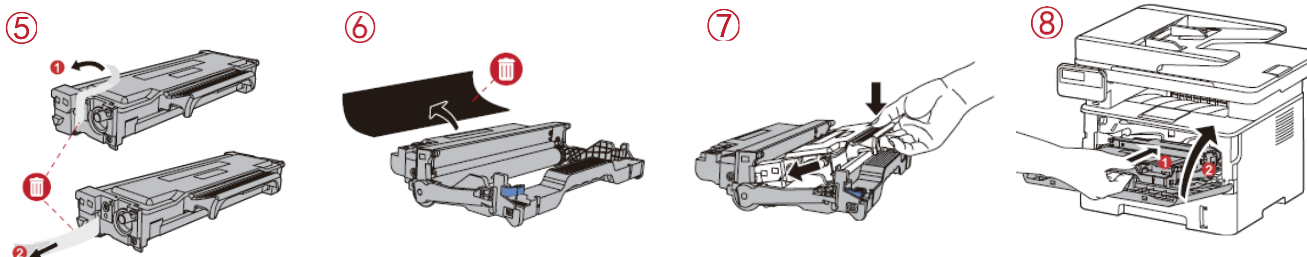


**1 Установка картриджа с тонером**

Install the toner cartridge

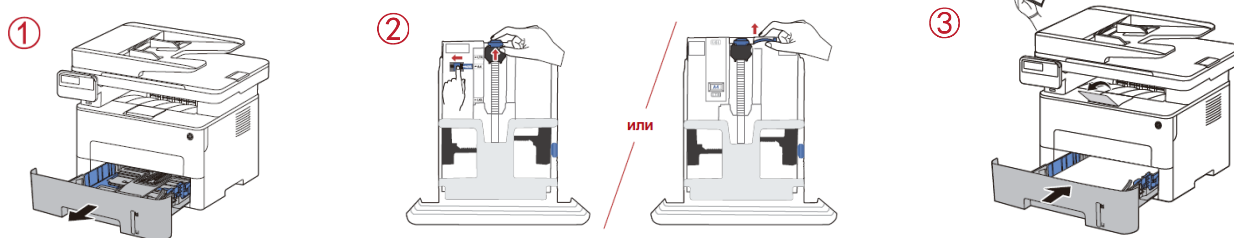


**1**



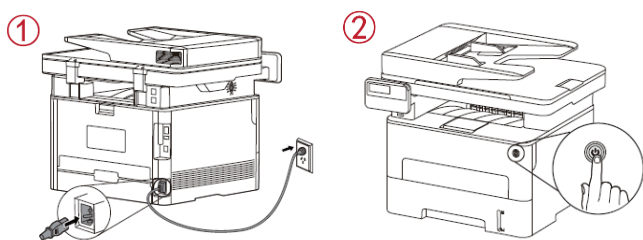
**2 Загрузка бумаги в основной лоток**

Load paper into the main tray



**3 Подключение питания**

Connect to power



**4 Установка драйвера принтера**

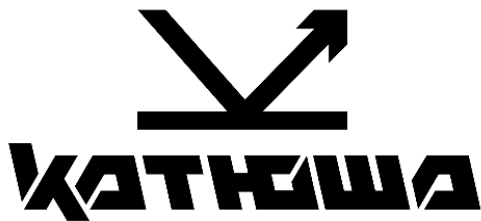
Install printer driver



**Установка драйверов – см. Руководство пользователя.**  
Installing drivers – view User manual

**Для получения дополнительной информации обратитесь к Руководству пользователя или сайту [www.katusha-it.ru](http://www.katusha-it.ru).**

For more information, refer to the User manual or website [www.katusha-it.ru](http://www.katusha-it.ru).



**МФУ Катюша М130**  
MFP Katusha M130

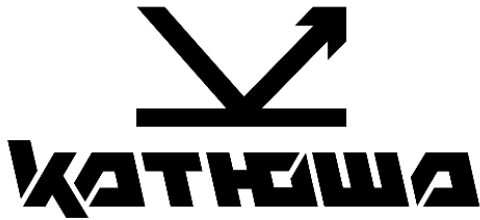
### **Уведомление об использовании расходных материалов**

ООО «Катюша Принт» информирует, что в печатных устройствах под товарным знаком «Катюша» допускается использование только оригинальных расходных материалов «Катюша». Качество печати, ресурс и надежность печатного оборудования под товарным знаком «Катюша» гарантируется только при использовании оригинальных расходных материалов «Катюша».

Применение изделий, заявленных как «аналоги», и/или «эквиваленты», и/или «совместимые» приведет к следующим негативным последствиям:

1. Ухудшение качества печати: ухудшение воспроизведения текста, появление полос, пятен и размытых изображений.
2. Снижение ресурса оборудования: использование неоригинальных картриджей увеличивает износ механизмов принтеров и МФУ (некачественные тонеры образуют излишки пыли, загрязняя внутренние компоненты принтера (шестеренки, механизмы и электронные компоненты)) и приводит к преждевременной поломке.
3. Уменьшение срока службы ресурсных узлов, таких как:
  - фотобарабан;
  - ролики подхвата лотков;
  - ролик переноса;
  - блок термозакрепления изображения.
4. Увеличение времени простоя и себестоимости содержания принтера или МФУ.
5. Повышение экологических рисков и рисков безопасности: неоригинальные расходные материалы могут содержать вредные химические соединения, которые выделяются при нагревании.
6. Увеличение затрат на профилактические и ремонтные работы.

Компания ООО «Катюша Принт» предъявляет высокие требования к производимой продукции и тщательно следит за ее качеством. Запрещено использование неоригинальных расходных материалов в оборудовании «Катюша». При возникновении дефектов или повреждений, вызванных использованием неоригинальных или контрафактных расходных материалов, компания ООО «Катюша Принт» вправе отказать в ремонте оборудования в рамках гарантии.



**МФУ Катюша М130**  
MFP Katusha M130

 **Notice on the use of consumables**

Katusha Print 000 informs that only original Katusha consumables are allowed to be used in printing devices under the Katusha trademark. The print quality, resource and reliability of printing equipment under the Katusha trademark are guaranteed only when using original Katusha consumables.

The use of products declared as "analogues" and/or "equivalents" and/or "compatible" will lead to the following negative consequences:

1. Deterioration in print quality: deterioration in text reproduction, the appearance of stripes, spots and blurred images.
2. Reduction in the resource of equipment: the use of non-original cartridges increases the wear of printer and MFP mechanisms (poor-quality toners form excess dust, contaminating the internal components of the printer (gears, mechanisms and electronic components)) and leads to premature failure.
3. Reduced service life of resource units, such as:
  - photo drum;
  - tray pickup rollers;
  - transfer roller;
  - fusing unit.
4. Increased idle time and cost of maintaining the printer or MFP.
5. Increased environmental and safety risks: non-original consumables may contain harmful chemical compounds that are released when heated.
6. Increased costs for preventive and repair work.

Katusha Print 000 places high demands on the products it manufactures and carefully monitors their quality. The use of non-original consumables in Katusha equipment is prohibited. In the event of defects or damage caused by the use of non-original or counterfeit consumables, Katusha Print 000 has the right to refuse to repair the equipment under the warranty.